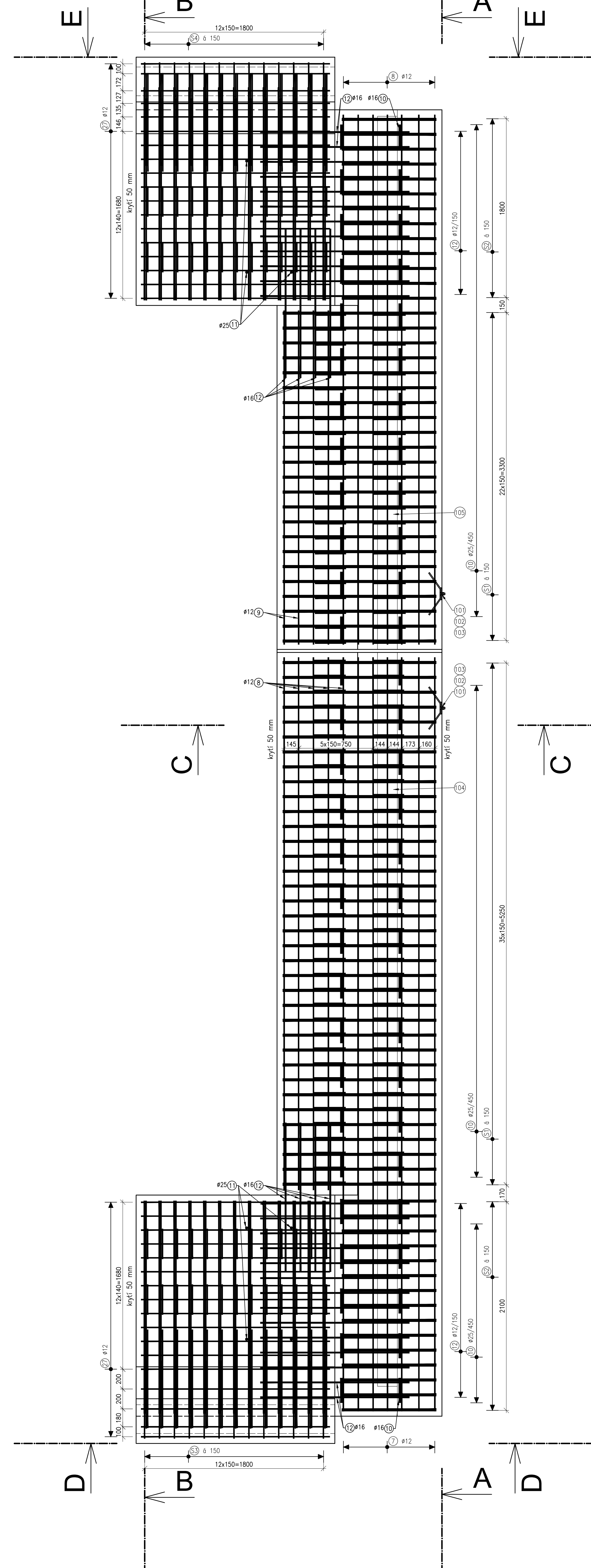
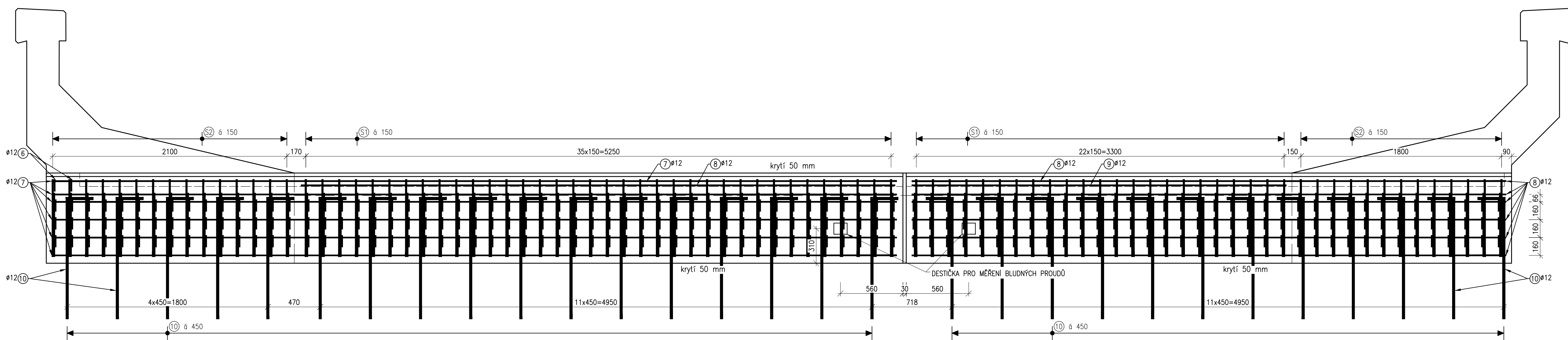


Kolejové úpravy v žst. Žďár nad Sázavou
SO 01-19-01 Žst. Žďár nad Sázavou, most v km 86,998
Výkres výztuže uložených prahů opěr
M1:20

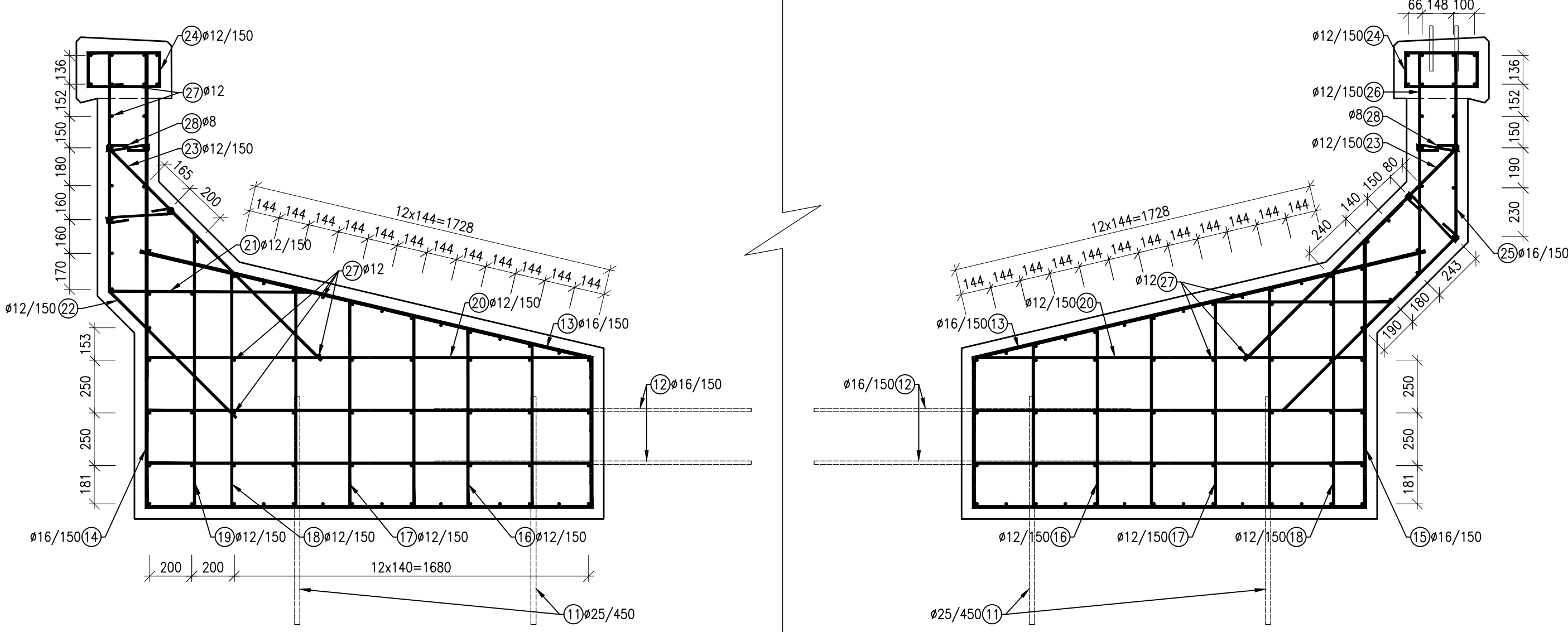
PŮDORYS M1:20



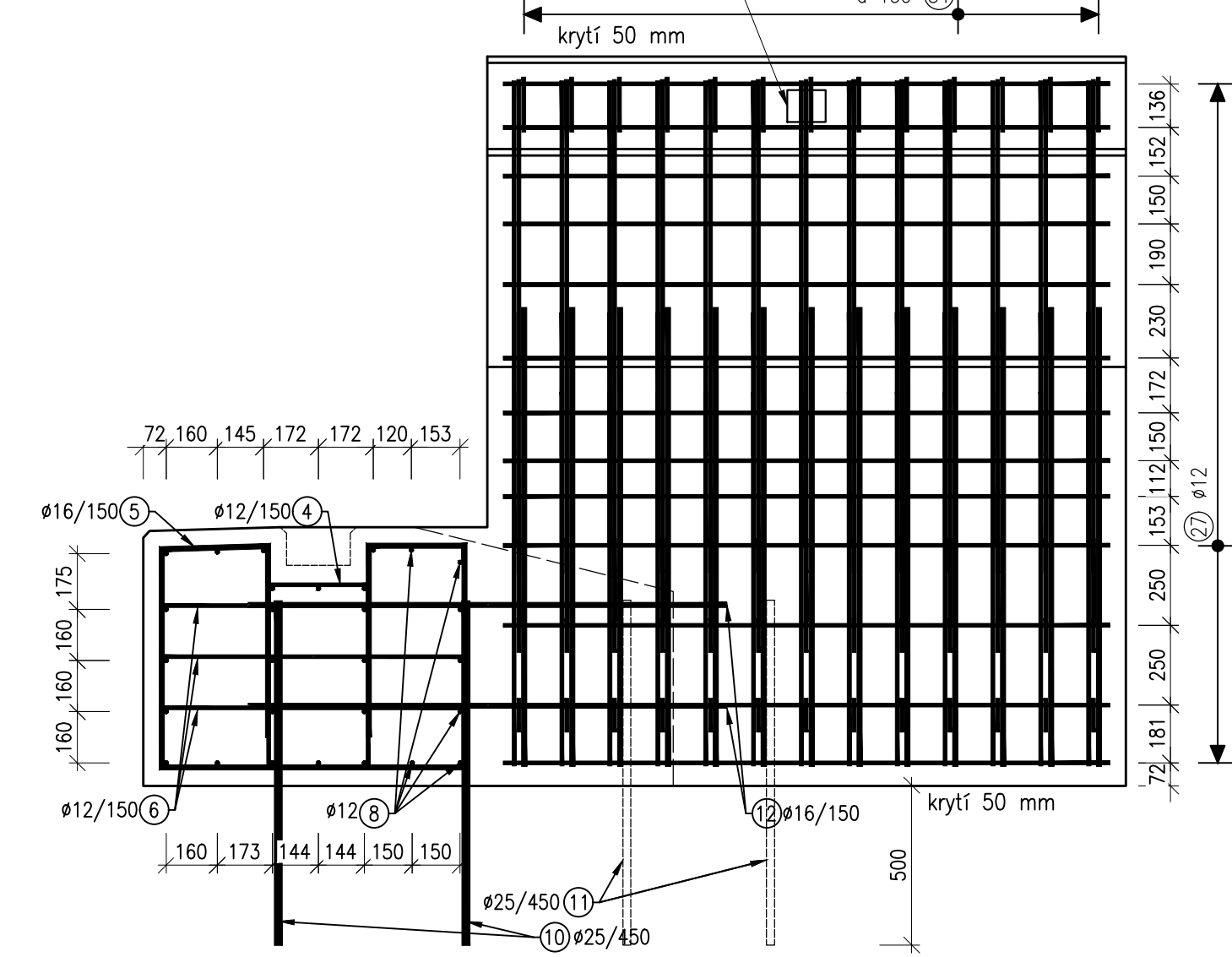
ŘEZ A-A M1:20



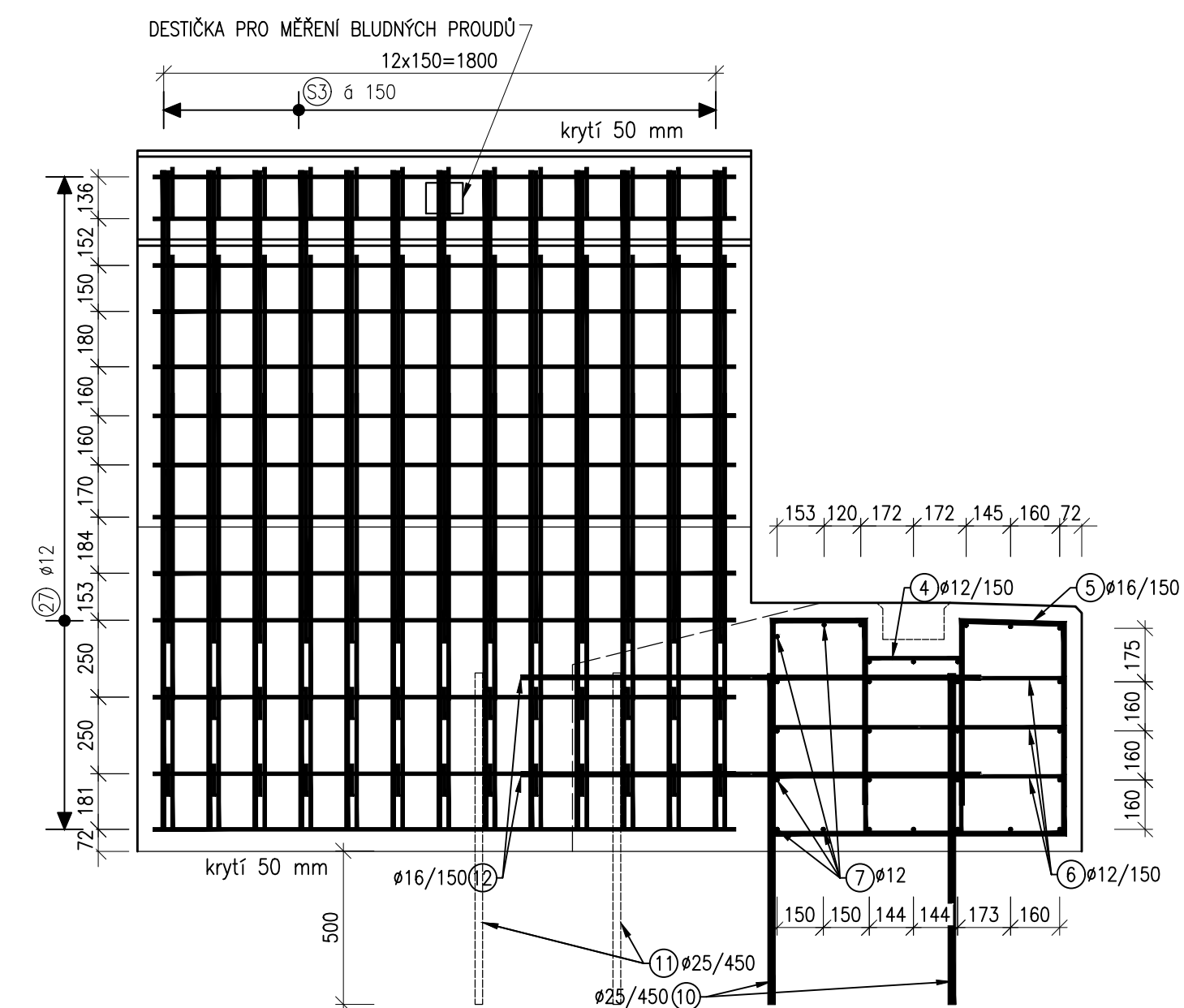
ŘEZ B-B M1:20



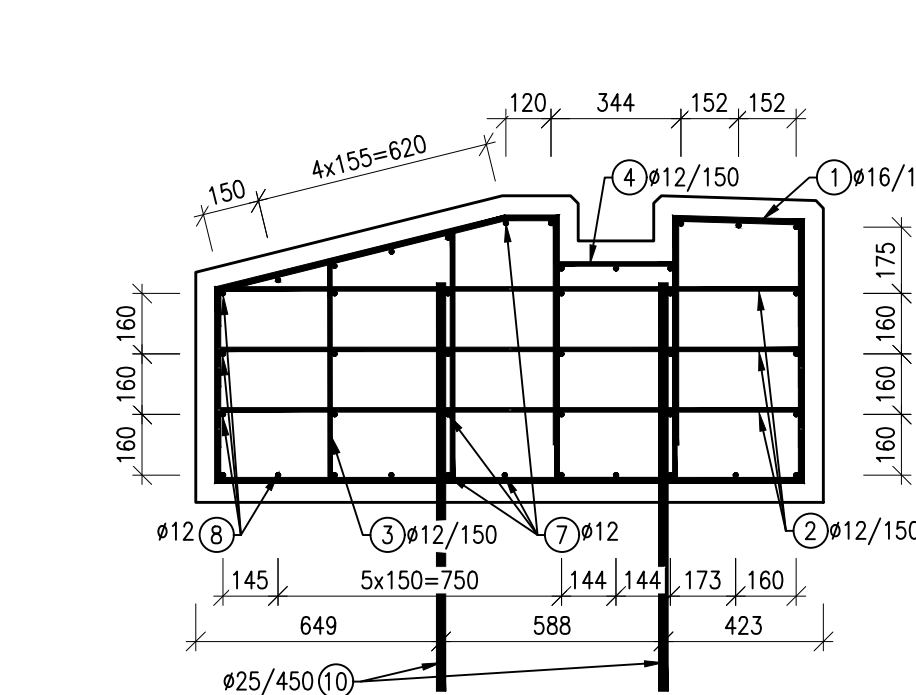
ŘEZ E-E M1:20



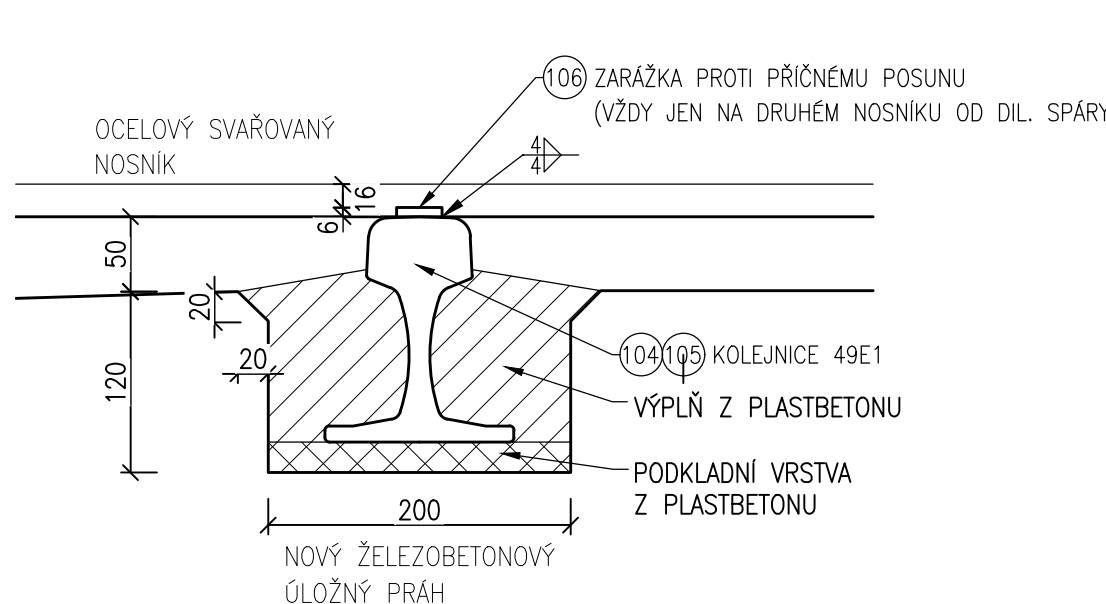
ŘEZ D-D M1:20



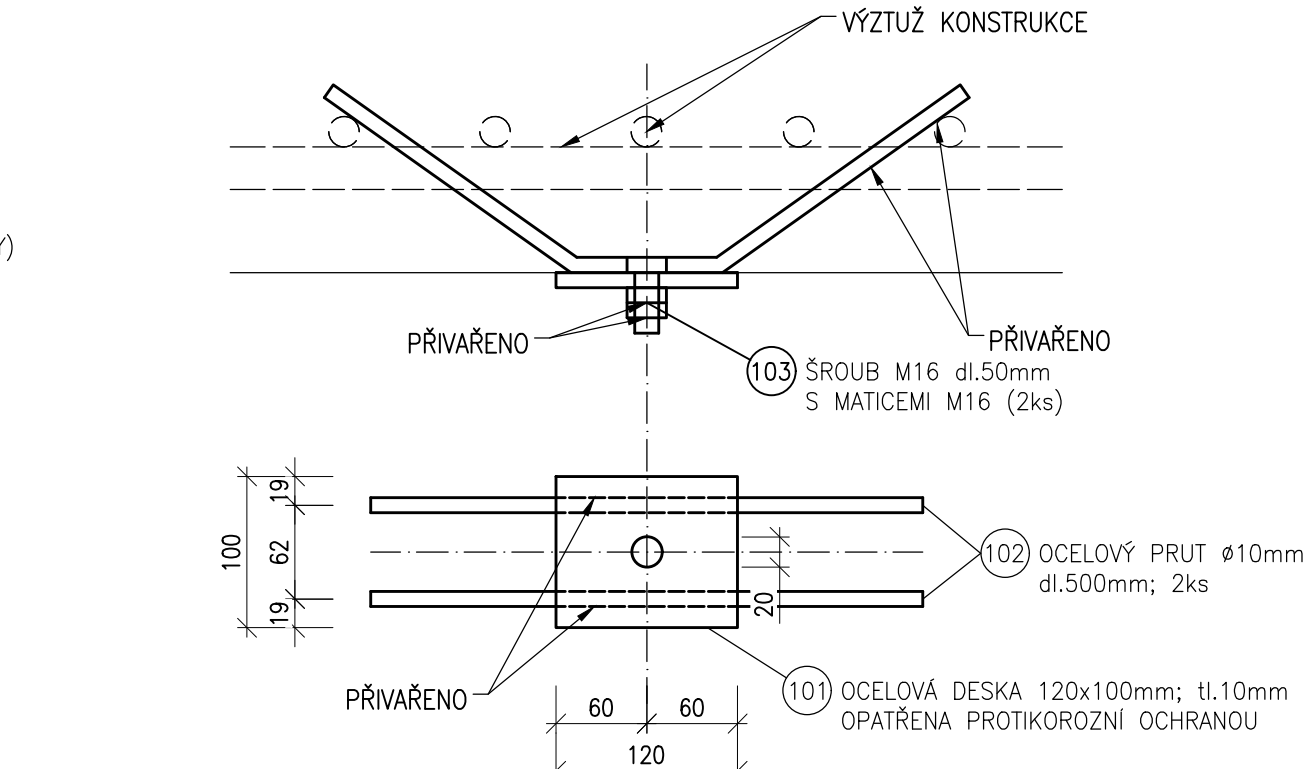
ŘEZ C-C M1:20



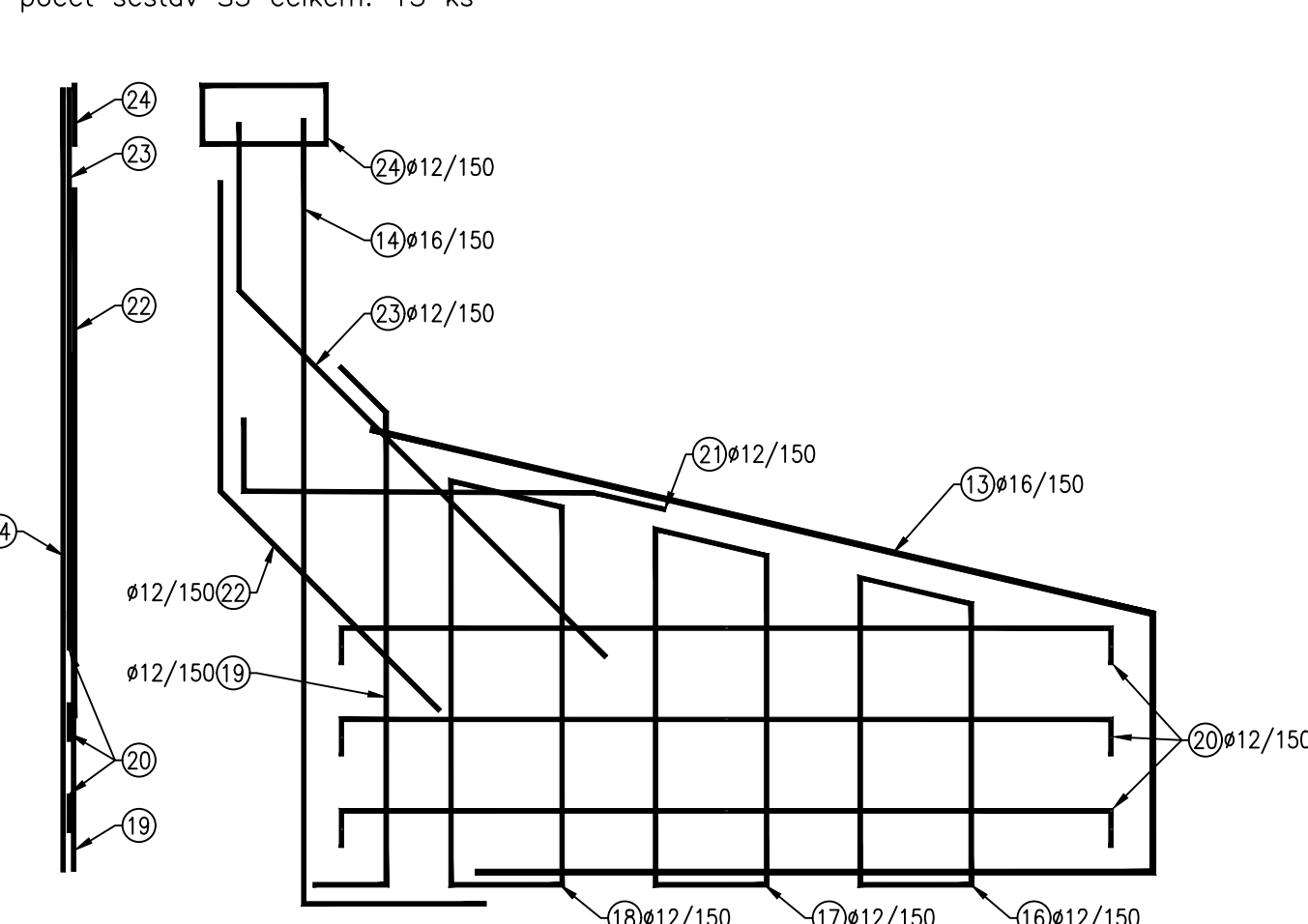
DETAIL ULOŽENÍ KONSTRUKCE
M1:5
POHYBLIVÉ ULOŽENÍ



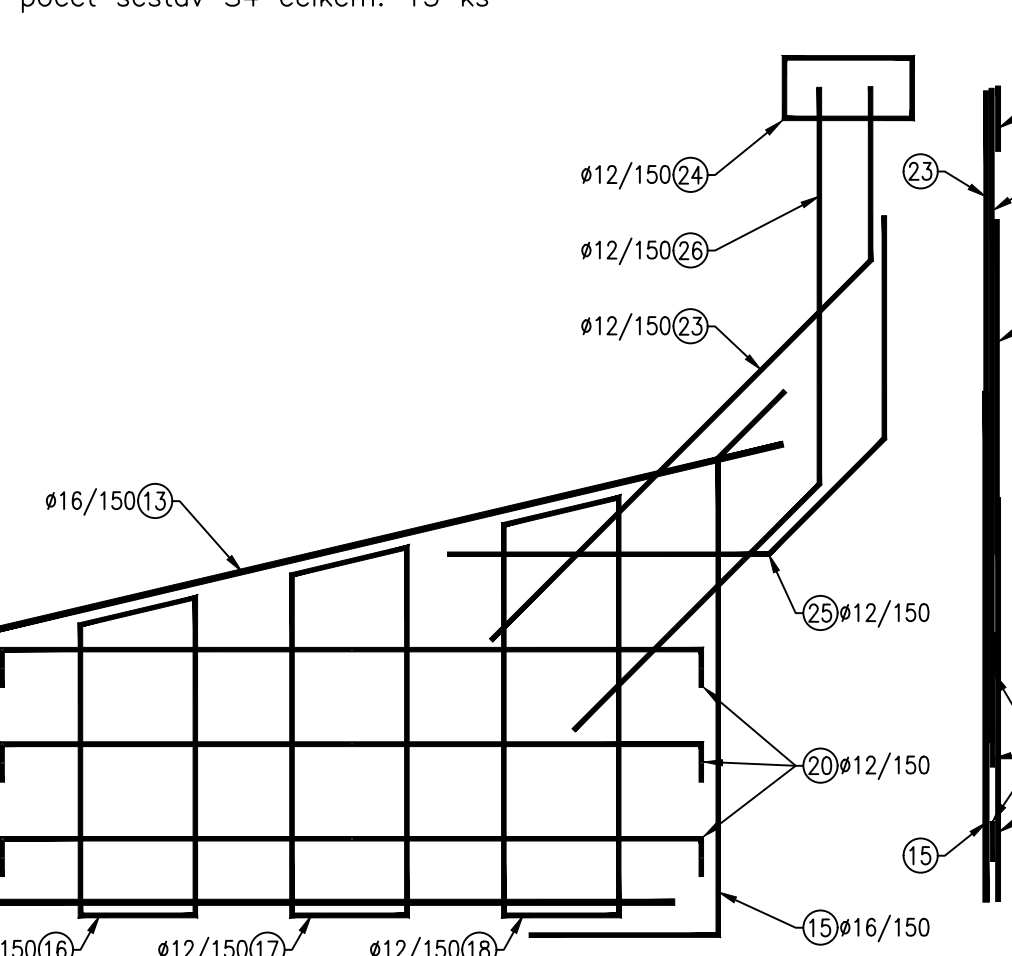
DETAIL MĚŘÍCI DESTIČKY M1:5



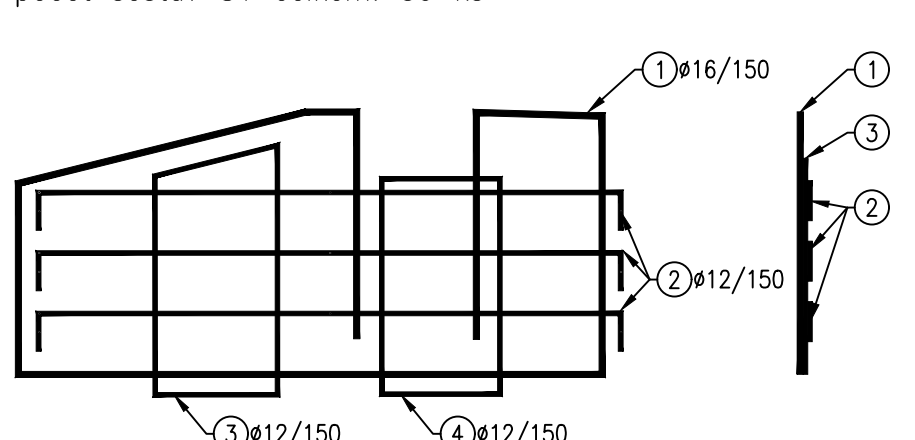
sestava S3: ③④⑤⑥⑦⑧⑨⑩⑪⑫⑬⑭⑮⑯⑰⑱⑲⑳㉑㉒㉓㉔
počet sestav S3 celkem: 13 ks



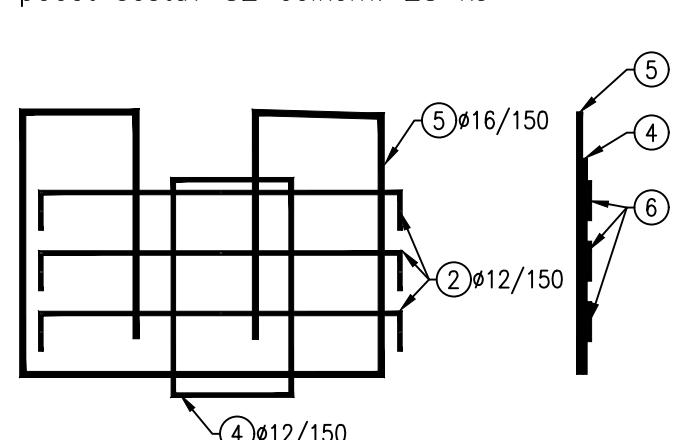
sestava S4: ③④⑤⑥⑦⑧⑨⑩⑪⑫⑬⑭⑮⑯⑰⑱⑲⑳㉑㉒㉓㉔
počet sestav S4 celkem: 13 ks



sestava S1: ①②③④
počet sestav S1 celkem: 59 ks



sestava S2: ⑤⑥⑦
počet sestav S2 celkem: 28 ks



VÝKAZ VÝZTUŽE (B500)

Pol.č.	Profil [mm]	Délka [mm]	ks [-]		8	12	16	25
1	16	5170	59	-	-	-	305,03	-
2	12	1740	177	-	-	-	307,98	-
3	12	2140	59	-	-	-	126,26	-
4	12	2010	87	-	-	-	174,87	-
5	16	4150	28	-	-	-	116,20	-
6	12	1150	86	-	-	-	98,90	-
7	12	7585	28	-	-	-	212,38	-
8	12	5330	41	-	-	-	218,53	-
9	12	3360	13	-	-	-	43,68	-
10	25	1315	58	-	-	-	-	76,27
11	25	1080	8	-	-	-	-	8,64
12	16	1500	72	-	-	-	108,00	-
13	16	4760	26	-	-	-	123,76	-
14	16	2650	13	-	-	-	34,45	-
15	16	2010	13	-	-	-	26,13	-
16	12	2470	26	-	-	64,22	-	-
17	12	2730	26	-	-	70,98	-	-
18	12	3000	26	-	-	78,00	-	-
19	12	1670	13	-	-	21,71	-	-
20	12	2305	78	-	-	179,79	-	-
21	12	1360	13	-	-	17,68	-	-
22	12	1700	13	-	-	22,10	-	-
23	12	1880	26	-	-	48,88	-	-
24	12	1236	26	-	-	32,14	-	-
25	12	1870	13	-	-	24,31	-	-
26	12	1970	13	-	-	25,61	-	-
27	12	1900	153	-	-	290,70	-	-
28	8	480	52	24,96	-	-	-	-
Počet prvků	Celková délka [m]			24,96	2058,72	713,57	84,91	-
	Hmotnost 1bm [kg]			0,39	0,89	1,58	3,85	-
	Hmotnost [kg]			9,73	1832,26	1127,44	326,90	-
	5% svary a prosth			10,22	1925,87	1183,81	343,25	-
2	Celková hmotnost [kg]				3461,15			-
	Hmotnost pro celkový počet prvků [kg]				6922,31			-

VÝKAZ KONSTRUKČNÍ OCELI

Pol.č.	Prvek	Rozměr [mm]	ks	Hmotnost [kg]		Material
			[-]	lks	Celkem	
101	měř. deska	P10x100-120	4	0,94	3,77	
102	ocelový prut	Ø 10/500	8	0,31	2,48	
103	sroub	M16	4	0,09	0,36	
104	úložná kolejnice	S49-7380	1	361,62	361,62	
105	úložná kolejnice	S49-5360	1	262,64	262,64	
106	zářezky	P6x30-20	4	0,03	0,11	
Počet prvků	Celková hmotnost [kg]				630,98	
	Svazy 5% [kg]				31,55	
2	Hmotnost konstrukční oceli celkem [kg]				662,53	
	Hmotnost konstrukční oceli pro celkový počet prvků [kg]				1325,06	

BETON C30/37 - XD1, XF2
KONSISTENCE ČERSTVÉHO BETONU S4
NAVŘENO DLE ČSN EN 1992-1-1, ČSN EN 206
KRYTÍ VÝZTUŽE f_{ctm} = 40mm
f_{ctm} = 50mm

OCEL B500B
UVEDENÉ DÉLKY JSOU VZTAŽENY K OSE PRUTU
POLOHMERY OBLUKU JSOU POLOHMERY OHYBACÍCH TRNŮ
NEZNACENÉ POLOHMERY JSOU 1/2 D_{min} (TAB. 8.1)
NEZNACENÉ ÚHLY JSOU 45°; 90° resp. 180°
CELKOVÉ DÉLKY VLOŽEK JSOU STŘEDNÉ DÉLKY

POZNÁMKA:

- VÝZTUŽ VČETNÉ DESTIČEK PRO MĚŘENÍ BLUDNÝCH PROUDŮ) BUDE VOZOVÉ PROPOJENA DLE TP 124 PŘÍRÁDNÉ PŘEDPISU SRP
- PŘED BETONÁŽÍ MUSÍ BYT ZMĚŘENA VODIVOST VÝZTUŽE, PŘÍPADNĚ MUSÍ BYT VÝZTUŽ DOPLAČNĚ PROPOJENA (SVARY)
- DESTIČKY PRO MĚŘENÍ BLUDNÝCH PROUDŮ BUDOU UMÍSTĚNY Z ČELA ÚLOŽNÉHO PRAHU A Z ČELA KŘÍDLA
- KOTVENÍ TRNŮ Ø25mm BUDOU KOTVENY DO VRTU Ø32mm HLBOUKY min. 500mm
- PRO DRUHOU OPĚR PLATÍ ZRCADLOVÝ OBRÁZ TOTOHO VÝKRESU

sfdi



Výkres práce vypracován. Tento výkres a detail je majetkem projektanta a nesmí být použit celý ani z části bez písemného souhlasu.		PRŮJEDNA PRÁCE	
ZODP. PROJEKTANT Ing. Karel Půl	VYPRACOVAN Ing. Petr Šramota		
KONTROLOVAL Ing. Pavel Uhoňský	HIP Ing. Pavel Bláha		
DOKLAD Žďár nad Sázavou	PRÁCE Kraj Vysočina	PRŮJEDNA PRÁCE	
INVESTOR Správa železniční dopravní cesty, státní organizace	DAVATEL Stavěcí úřad, státní organizace	PRŮJEDNA PRÁCE	
DAVATEL Stavěcí úřad, státní organizace	PRŮJEDNA PRÁCE	PRŮJEDNA PRÁCE	
Kolejové úpravy v žst. Žďár nad Sázavou SO 01-19-01 Most v km 86,998 Výkres výztuže uložených prahů opěr		PRŮJEDNA PRÁCE	
E.1.4.1		2.5.4	